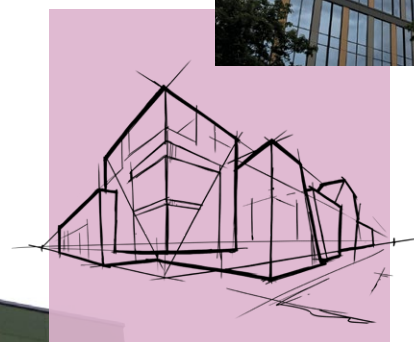
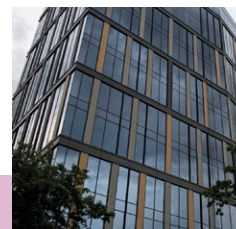


Product informatieblad Rockpanel Premium



Rockpanel Premium

Voornaamste
product-
kenmerken

Productbeschrijving

Uw gevel als blikvanger! Rockpanel Premium is het beste dat we te bieden hebben, helemaal aangepast op uw wensen. Onze Rockpanel Premium A2-platen kunnen blind mechanisch worden bevestigd, ze bieden een optimale brandveiligheid (Euroklasse A2-s1, d0) en maken een overspanning tot 750 mm mogelijk. Alle Rockpanel Premium A2-platen zijn afgewerkt met een ProtectPlus-beschermlaag, waardoor de gevel extreem eenvoudig te reinigen is en zelfs graffiti kan worden verwijderd.

Assortiment

Productlijn	Productuitvoering	Dikte	Standaardafmetingen
Rockpanel Premium	A2	11 mm	1200/1250 x 2500-3050 mm

Oppervlak

Een zijde van de Rockpanel Premium-platen is voorzien van een vierlaags watergedragen polymeercoating, die in meerdere kleuren verkrijgbaar is. Alle Rockpanel Premium-platen worden standaard voorzien van een ProtectPlus-beschermlaag. Deze vijfde beschermlaag heeft een extra anti-graffitilaag boven op de kleurlak.

Brandveiligheid

De Euroklasse-classificatie van alle Rockpanel-producten is gebaseerd op testen met onbrandbare minerale wolisolatie. Zie de relevante prestatieverklaring voor het toepassingsgebied waarop de classificatie betrekking heeft. Voor hoogbouw en hoogrisicogebouwen adviseert Rockpanel het gebruik van onbrandbare (Euroklasse A1-A2) gevelbekleding en isolatie.

Voornaamste productkenmerken

Rockpanel Premium	A2 Premium	Eenheid	Test-/classificeringsmethode
Optische eigenschappen			
Kleurechtheid ProtectPlus (5000 uur)	4 of beter	Grijswaardeschaal	ISO 105 A02
Brandgedrag			
Brandklasse	A2-s1,d0	Euroklasse	EN 13501-1
Fysische eigenschappen			
Dikte	11	mm	EN 325
Gewicht	13,75	kg/m ²	
Volumieke massa, nominaal	1250	kg/m ³	EN 323
Warmtegeleidingsvermogen	0,55	W/m·K	EN 10456
Waterdampdiffusie-equivalent bij luchtlaagdikte S _d (bij 23 °C en 85 % RF) ProtectPlus	N.v.t.	m	EN 12572
Warmte-uitzettingscoëfficiënt	9,7	x10 ⁻³ mm/m·K	EN 438-2 hoofdstuk 17
Vochtigheidsuitzettingscoëfficiënt (na 4 dagen)	0,206	mm/m	EN 438-2 hoofdstuk 17
Mechanische eigenschappen			
Buigtreksterkte f ₀₅ (lengte en breedte)	≥ 25,5	N/mm ²	EN 310 / EN 1058
Elasticiteitsmodule	≥ 4740	N/mm ²	EN 310

Bevestigingsafstanden

Max. bevestigingsafstanden (mm)	A2 ProtectPlus, 11 mm	
	b max.	a max.
Nagels	N.v.t.	N.v.t.
Schroeven	N.v.t.	N.v.t.
Blindklinknagels	750	750
Blindbevestiger (ankers)	750	600
Verlijming	N.v.t.	N.v.t.

De testen in dit document zijn uitgevoerd in overeenstemming met het Europees beoordelingsdocument (EAD 090001-01-0404) voor Rockpanel gevelbekleding.

Rockpanel gevelbekleding

Algemene
product-
informatie

De Rockpanel platen zijn vervaardigd van geperst steenwol van basalt, een vulkanisch gesteente dat veel voorkomt in de natuur, met een kleine hoeveelheid organisch bindmiddel. Hieraan ontleen alle Rockpanel producten hun unieke eigenschappen. Ze combineren de voordelen van steen met het bewerkingsgemak van hout.

Brandveiligheid

Wat betreft de brandreactie, scoren de Rockpanel-platen hoog. Dankzij de natuurlijke brandveiligheid van de steenwolvezels en het lage gehalte bindmiddel, hebben de platen een lage calorische waarde waardoor de platen slechts in heel beperkte mate bijdragen aan een brand. Het is dan ook niet nodig om de platen te behandelen met milieu-onvriendelijke brandvertragende middelen.

De Rockpanel-producten zijn getest in overeenstemming met de Europese geharmoniseerde technische specificatie (EAD 090001-01-0404) en zijn geclassificeerd volgens EN 13501-1. De brandreactieklasse is gebaseerd op het eindgebruik, zoals beschreven in de EAD, met isolatie van onbrandbare minerale wol. Het toepassingsgebied waarop de brandreactieklasse van toepassing is, wordt beschreven in de prestatieverklaring (DoP, zie www.rockpanel.com).

Voor hoogbouw of hoogrisicogebouwen adviseert Rockpanel uitsluitend onbrandbare gevelbekleding en isolatie (Euroklasse A1-A2) te gebruiken.

Duurzaamheid en het milieu

Voor Rockpanel Durable en A2 producten zijn de milieuprestaties onafhankelijk gecertificeerd door het Building Research Establishment (BRE) en voldoen ze aan alle vereisten overeenkomstig Scheme Document SD028.

Het BRE kende Rockpanel een Environmental Product Declaration (Environmental Profiles Certificate No. 427) toe en beoordeelde Rockpanel Durable en A2 plaatmateriaal als de beste in hun categorie met A+ en A scores voor diverse gevelconstructies.

Voor de Rockpanel Durable en A2-producten is een Environmental Product Declaration (EPD) overeenkomstig norm EN15804 van toepassing, uitgegeven door Instituut Bauen und Umwelt e.V. (IBU).

Uit onderzoek, uitgevoerd ten behoeve van de Europese Technische Beoordeling (ETA), is duidelijk gebleken dat Rockpanel plaatmateriaal geen invloed heeft op de luchtkwaliteit en geen gevaarlijke stoffen afgeeft aan de bodem en in water. Het plaatmateriaal bevat geen gevaarlijke materialen zoals biocide, brandvertragende middelen of cadmium. De concentratie formaldehyde bedraagt $\leq 0,0105 \text{ mg/m}^3$, wat overeenkomt met formaldehyde klasse E1.

Garantie

Voor de productlijn Rockpanel Premium is een garantie van 15 jaar van toepassing. Voor meer informatie en aanvullende garanties per product, kunt u onze garantiedocumenten raadplegen op www.rockpanel.nl.

Oppervlakte en uiterlijk

Oppervlaktekwaliteit: De productie van Rockpanel-platen vindt plaats met de grootste zorgvuldigheid. Iedere plaat wordt afzonderlijk gecontroleerd. In twijfelgevallen worden de platen visueel gecontroleerd op esthetische gebreken. Dit gebeurt bij daglicht in de buitenlucht met het ongewapende oog, op een afstand van ten minste 5 meter voor het oppervlak van het gevelement, met een observatiehoek van 45° (horizontaal/verticaal).

Batches: Tijdens de productie van Rockpanel plaatmateriaal wordt gebruikgemaakt van ingangscntrole, procesbewaking en kwaliteitscontrole, waardoor plaatmateriaal in standaard RAL/NCS kleuren van verschillende batches kan worden gecombineerd.

De voor een project benodigde hoeveelheid Rockpanel Premium dient in één opdracht te worden besteld en geleverd om kleine kleurverschillen te voorkomen.

Vanwege mogelijke kleine variaties tussen batches Rockpanel Premium Woods en Stones moet de gehele hoeveelheid voor een specifiek project in een keer besteld worden.

Onderhoud

Afhankelijk van de oppervlaktebehandeling kunnen de platen worden gereinigd met milde schoonmaakproducten (b.v. autoshampoo) opgelost in lauw water. Voor producten met een ProtectPlus-bescherm laag kunnen tevens organische oplosmiddelen (zoals terpentijn en aceton) worden gebruikt. Raadpleeg in dit geval Rockpanel voor de juiste toepassing. Rockpanel kan een speciale reiniger bezorgen voor het verwijderen van graffiti.

Rockpanel raadt aan om het plaatmateriaal een keer per jaar te inspecteren en indien nodig te reinigen. Neem voor meer informatie contact op met Rockpanel.

Verpakking, opslag en transport

De afzonderlijke platen zijn voorzien van een beschermende folie op de decoratieve eindlaag (met uitzondering van Rockpanel Metallics White Aluminium/Grey Aluminium, Natural, Lines² en Structures) en een schuimen beschermvel tussen de platen. Ze worden geleverd op pallets met een beschermende hoes en randbescherming.

Het plaatmateriaal dient droog, vlak en beschermd tegen regen te worden opgeslagen, bij voorkeur onder een hoes. Stapel nooit meer dan 2 pallets op elkaar.

Bij verwerking moeten de platen worden opgetild en de platen mogen niet over elkaar heen schuiven. De beschermvellen van schuim moeten na bijvoorbeeld omstapelen bij zaagwerkzaamheden opnieuw tussen de platen worden gelegd ter bescherming van de decoratieve eindlaag.

Rockpanel Premium

Gedetailleerde
product-
informatie

In het hoofdstuk met gedetailleerde productinformatie kunt u lezen over de slagvastheid, geschikte achterconstructies, brandeigenschappen en de gespecificeerde bevestigingen. Bezoek onze website, www.rockpanel.nl, voor meer informatie over Rockpanel plaatmateriaal, zoals een overzicht van het Rockpanel assortiment, de toepassingen, verwerkingsrichtlijnen, veiligheid en gezondheid.

Slagvastheid

Slagvastheid (categorieën)	Rockpanel Premium, blindklinknagels	Rockpanel Premium, blinde mechanische bevestiging	Test- /classificatiemethode
Hard lichaam (1 J)	IV	-	
Hard lichaam (3 J)	III, II, I	I	
Hard lichaam (10 J)	II, I	I	
Zacht lichaam (10 J)	IV, III	-	ISO 7892: 1988
Zacht lichaam (60 J)	-	I	
Zacht lichaam (300 J)	-	II	
Zacht lichaam (400 J)	-	I	

Applicatie voor volledige platen, voor een compleet overzicht en beschrijving, zie de desbetreffende Europese Technische Beoordeling.

Geschikte achterconstructies

Rockpanel Premium A2-platen kunnen uitsluitend op een achterconstructie van aluminium of staal worden gemonteerd. De minimale dikte van de verticale aluminiumprofielen bedraagt 1,5 mm.

Het aluminium is een AW-6060 legering, AW-6063, AW-6005A of equivalent volgens EN 755-2. De Rm/Rp0.2-waarde bedraagt 170/140 voor profiel T6 en 195/150 voor profiel T66. De minimale dikte van de verticale stalen profielen bedraagt ofwel 1,0 mm (staalkwaliteit is 320GD + Z EN 10346 nummer 1.0250, of een equivalent voor koudgewalst), of 1,5 mm (staalkwaliteit EN 10025-2:2004 S235JR nummer 1.0038).

Europese brandclassificatie

Productuitvoering	Verticale achterconstructie*	Constructie-opbouw	Bevestigingsmethode	Classificatie
A2 11 mm	Aluminium of stalen achterconstructie	Geventileerd met spouw van ≥ 20 mm	Mechanische bevestiging (blindklinknagels of TU-S ankers)	A2-s1,d0

* Raadpleeg de desbetreffende Europese Technische Beoordeling voor een volledig overzicht en beschrijving van de eindtoepassing, waarop de classificatie is gebaseerd.

Gespecificeerde bevestigingsmiddelen voor Rockpanel Premium

	Blindklinknagels ⁽¹⁾				Blinde mechanische bevestiging	
	✓	✓	✓	✓	✓	✓
A2 11 mm Premium	✓	✓	✓	✓	✓	✓
Code	AP14-50210-S	1290407	SSO-D15-50180 (a)	1290806 (b)	TU-S 6x13	TU-6x11
Achterconstructie ⁽²⁾	Aluminium achterconstructie	Aluminium achterconstructie	Stalen achterconstructie	Stalen achterconstructie	Aluminium achterconstructie	Aluminium achterconstructie
Dikte achterconstructie ⁽²⁾	≥ 1,5 mm	≥ 1,8 mm	≥ 1,0 mm	≥ 1,5 mm	≥ 1,5 mm	≥ 1,5 mm
Materiaal	EN AW-5019 (AlMg5) volgens EN 755-2	EN AW-5019 (AlMg5) volgens EN 755-2	Roestvrij staal nr. 1.4578 volgens EN 10088	Roestvrij staal nr. 1.4567 volgens EN 10088	Roestvrij staal (materiaaln. 1.4401 volgens EN 10088)	Roestvrij staal (materiaaln. 1.4401 volgens EN 10088)
Lengte	21 mm	21 mm	18 mm	16 mm	13 mm	11 mm
Schachtdiameter	5 mm	5 mm	5 mm	5 mm	6 mm	6 mm
Diameter kop	14 mm	14 mm	15 mm	14 mm	N/A	N/A
Dikte haak					5 mm	3 mm
Materiaal haak					Zelfde als achterconstructie	Zelfde als achterconstructie
Gat Ø vast punt	5,2 mm	5,2 mm	5,2 mm	5,2 mm	-	-
Gat Ø glijdend punt	8,0 mm	8,0 mm	8,0 mm	8,0 mm	-	-
Gat Ø slobgat	5,2 x 8,0 mm	5,2 x 8,0 mm	5,2 x 8,0 mm	5,2 x 8,0 mm	-	-

⁽¹⁾ Gebruik voor een correcte bevestiging een neusstuk met afstandhouder

⁽²⁾ Conform paragraaf 'Geschikte achterconstructies'

^(a) toepassing op staal >2 mm dezelfde klinknagel met hogere klemdikte moet worden gebruikt (d.w.z. type SSO-D15-50220, lengte 22 mm)

^(b) toepassing op staal >2 mm dezelfde klinknagel met hogere klemdikte moet worden gebruikt (d.w.z. type 1290807, lengte 20 mm)

Europese Technische Beoordeling (ETA)

ETA- 18/0883	Rockpanel Premium A2
--------------	----------------------

Prestatieverklaringen (DoP)

0764-CPR-0313	Rockpanel Premium A2
---------------	----------------------

Bijkomende informatie

Dit productdatablad Rockpanel Premium geeft enkel duidelijke specificaties over algemene producteigenschappen en is niet gerelateerd aan nationale bouwregelgeving. Relevante informatie over de verwerking van Rockpanel platen conform nationale bouwregelgeving of richtlijnen vindt u terug in de instructiegids en op de Rockpanel website. Daar kunt u ook bevestigingstabellen raadplegen die gerelateerd zijn aan de nationale bijlage van EN 1991-1-4.

Uitgave Januari 2020. Hiermee vervallen alle voorgaande productdatabladen. Wijzigingen voorbehouden. Alle gegevens zijn bedoeld als algemene informatie over onze producten en hun toepassingsmogelijkheden. Dit productdatablad is een uittreksel van de Europese Technische beoordeling, het enige wettelijk bindende document. ROCKWOOL B.V. / Rockpanel kan geen aansprakelijkheid aanvaarden voor de eventuele aanwezigheid van (tik)fouten of onvolledige informatie in dit productdatablad. Aan de inhoud van deze uitgave kunnen geen rechten worden ontleend.

www.rockpanel.nl